

ROSOLINO PETROTTA

Arbëresht
në Sigeli

Gli Albanesi in Sicilia



BOTIM I MINISTRIS S'ARSIMIT

Tiranë, 1941-XIX

TA
IA

ACCI

B

7

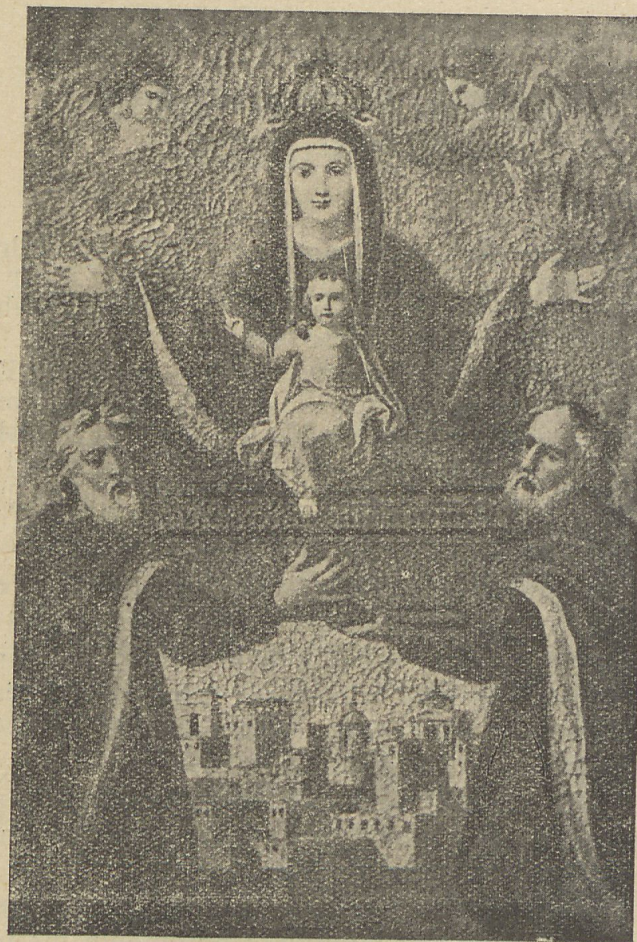


PIANA DEI GRECI

(1487)

Pullë Bashkije me Shkabën dykrenore arbëreshe
dhe me shqytin e Savojës

*Marca do bollo municipale con l'Aquila bicipite albanesi
e con lo Scudo di Savoia*



ZONJA VIRGJËRË ODHIJITRIE

(Ikona që prun nga Arbëria themeltarët e Pianë-s dei Greci)

LA SS. VERGINE ODIGITRIA

(Icône portala dall' Albania dai fondatori di Piana dei Greci)



„O e bukura Morë“

Këngë popullore e Arbreshveve t'Italis në Shqipëri

Andante *Emblekun. S. Dangu.*

O e bu-ku-ra Mo-rë si të lash e
 më ngë t'pash! u të lash, si të lash, si të lash e
 më ngë t'pash! - - - - - at-je kam u
 zo - tin t'at - at-je kam u zo - një n' Me-më
 at-je kam e-dhe t'im rlla! at-je kam, at-je kam,
 at-je kam e-dhe t'im rlla! - - - - -
 O e bu-ku-ra Mo-rë si të lash e
 më ngë t'pash! si të lash, u të lash, si të lash e
 më ngë t'pash!

Tiranë 27. 5. 1941. S. Dangu

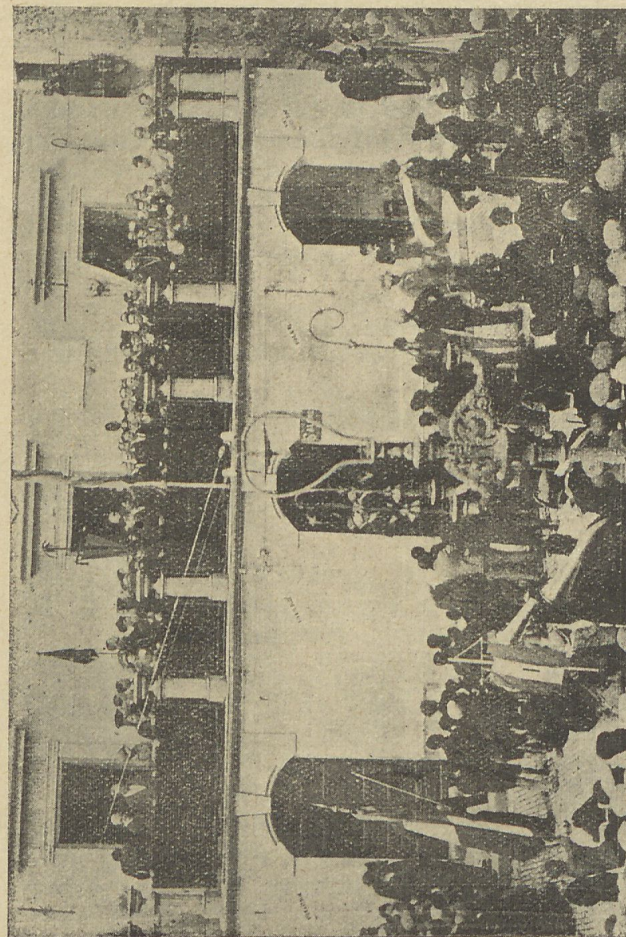
O E BUKURA MORÈ ...
 Kënkë popullore e Italo-Arbreshvet
 Canto popolare deg'i Italo-Albanesi



Grupi i Pianës dei Greci — mbassi fitoi emimin e parë në Mbledhjen e Kostumëve të Venedikut — pritet nga Duçë-ja (Rromë 14 shtator 1928)
 Il Gruppo di Piana dei Greci — conquistato al Raduno dei Costumi di Venezia il 1° Premio — viene ricevuto dal Duce (Roma 14 settembre 1928)



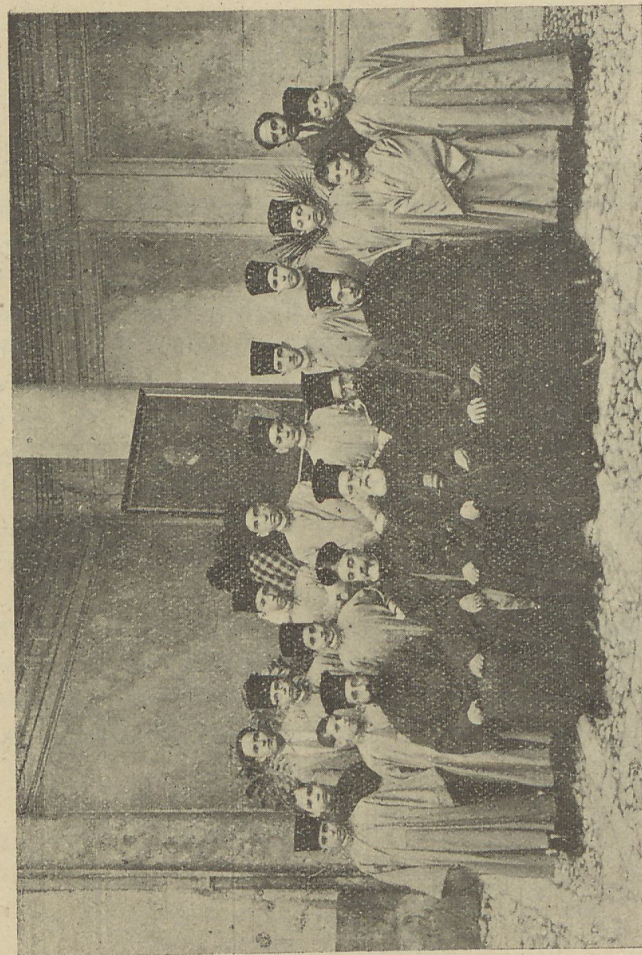
Kostume të Pjanë-s dei Greci: NJË ZONJË
Costumi di Piana di Greci: UNA SIGNORA
(Venezia 7 settembre 1928)



Ministri Djemil Dino nga balkoni i Bashkisë drejton fjalë shqip përshëndetje
popullit të "janë-s dei Greci (tetor 1927)
*Il Ministro Gemil Dino dal balcone del Municipio rivolge in albanes
parole di saluto al popolo di Piana dei Greci (ottobre 1927)*



Kostume të Pjanë-s dei Greci: NJË NUSE
Costumi di Piana dei Greci: UNA SPOSA
(Palermo 29 Settembre 1929)



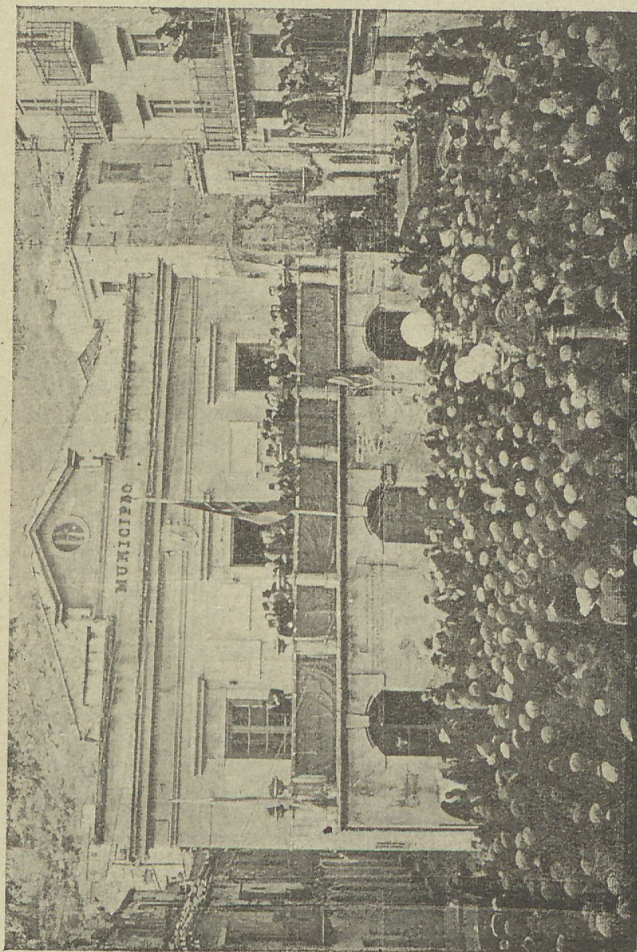
Seminari Italo- Arbëresh i Palermit (viti shkollor 1928-1929)
Seminario Italo-Albanese di Palermo (anno scolastico 1928-1929)

IL SOMMO PONTEFICE PIO XI
CON BOLLA DEL 26 OTTOBRE 1937
CREAVA L'EPARCHIA DI PIANA DEI GRECI
ELEVANDO A CATTEDRALE
QUESTO TEMPIO DI S. DEMETRIO
IL CARDINALE LUIGI LAVITRANO
PRIMO PASTORE DELLA NUOVA DIOCESI
IL 16 GENNAIO 1938
NE FACEVA LA PROCLAMAZIONE
ESULTANTI E GRATI
IL CLERO E I FEDELI DELL' EPARCHIA
A PERENNE MEMORIA
POSERO

26 OTTOBRE 1938

Brasë e vënë në Katedralin e Pjanë-s dei Greci për kujtim
të krijimit të Diocezit.

*Lapide posta nella Cattedrale di Piana dei Greci
a ricordo della creazione della Diocesi.*



Populli i Pjanës dei Greci brohorit Kardinalin Lavitrano Bariun e Parë
të Diocezit të ri (16 Kallndor 1938)
*Il popolo di Piana dei Greci acclama il Cardinale Lavitrano Primo Pastore
della nuova Diocesi (16 gennaio 1938)*