



Archiginnasio
dal 24/12 al 7/1

24/12: 9-14; 27-30/12: 9-19
31/12: 9-14; 2-5/1: 9-19
7/1: chiusa



Salaborsa
dal 24/12 al 7/1

24/12: chiusa;
27-30/12: 10-20; 31/12: chiusa
2/1: 14.30-20; 3-5/1: 10-20
7/1: 10-19
Salaborsa Lab: chiusa
dal 23/12 al 9/1



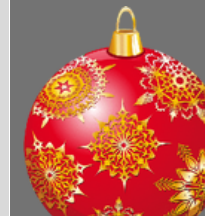
Salaborsa Ragazzi
dal 24/12 al 7/1

24/12: chiusa
27-30/12: 10-19; 31/12: chiusa
2/1: 14.30-19; 3-5/1: 10-19
7/1: 10-19



Casa di Khaoula
dal 24/12 al 7/1

24-31/12: chiusa
2/1: 14-19
3-5/1: 9-14
7/1: chiusa



Corticella
Luigi Fabbri
dal 24/12 al 7/1

24/12: 9-14
27-28/12: 14-19
29-31/12: 9-14
2-5/1: chiusa
7/1: 9-14



Lame
Cesare Malservisi
dal 23/12 al 7/1

23/12-2/1: chiusa
3-5/1: 9-19
7/1: 9-14



Natalia Ginzburg
dal 24/12 al 7/1

24-28/12: 9-14
29/12: 14-19
30/12: 9-14; 31/12: chiusa
2/1: 14-19; 3-4/1: 9-14
5/1: 14-19; 7/1: chiusa



Orlando Pezzoli
dal 24/12 al 7/1

24/12: 9-14
27-31/12: chiusa
2/1: 9-14; 3-5/1: 9-19
7/1: 9-14



Oriano Tassinari
Clò
dal 24/12 al 7/1

24/12: 9-14
27/12-7/1: chiusa



Jorge Luis Borges
dal 24/12 al 7/1

24/12: chiusa
27-28/12: 14-19
29-30/12: 9-14
31/12-7/1: chiusa



Scandellara
Mirella Bartolotti
dal 24/12 al 7/1

24/12: chiusa
27/12: 14-19; 28/12: 9-14
29/12: 14-19; 30/12: 9-14
31/12-7/1: chiusa



Borgo Panigale
dal 24/12 al 7/1

24/12: chiusa
27/12: 14-19; 28/12: 9-14
29/12: 14-19; 30/12: 9-14
31/12-7/1: chiusa



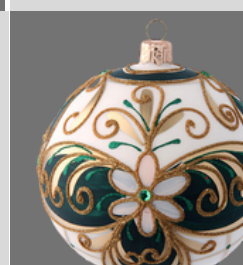
Biblioteca Italiana
delle Donne

Biblioteca Amilcar Cabral
dal 24/12 al 7/1
chiusa



Biblioteca
Casa Carducci
dal 24/12 al 7/1

24/12: chiusa; 27-28/12: 9-13
29/12: 9-17; 30/12: 9-13
2 e 6/1: chiusa; 3-4 e 7/1: 9-13



Luigi Spina -
Casa Gialla

dal 24/12 al 7/1: chiusa

Tutte le biblioteche sono chiuse
il 25 e il 26 dicembre,
l'1 e il 6 gennaio

