

CESARE VIOLINI - MAURO ITALO MAZZONE

FRA' DOLCINO  
E  
LA SETTA DEGLI APOSTOLICI

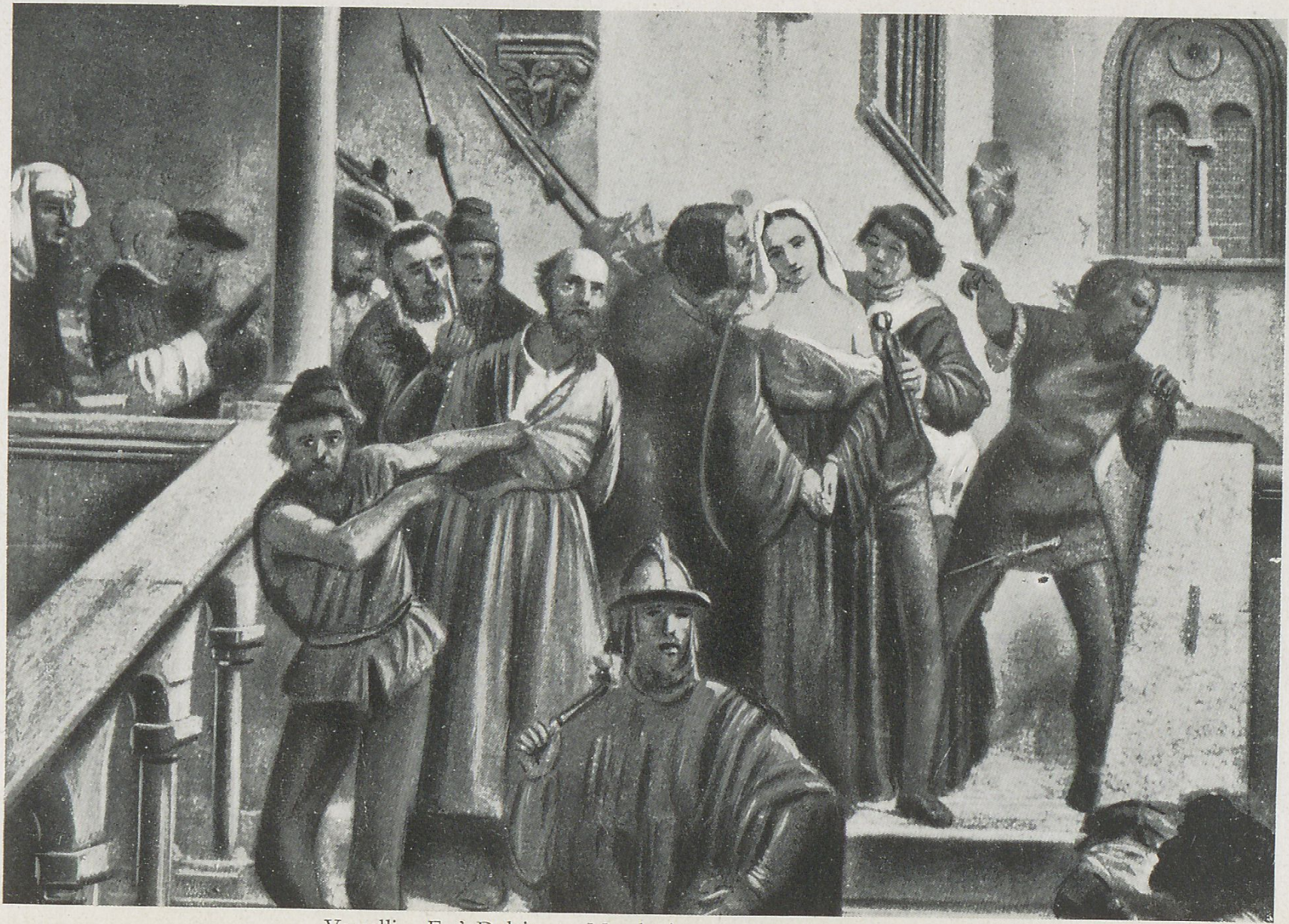
*Con 8 tavole fuori testo*



SOCIETÀ SUBALPINA EDITRICE - TORINO

1942

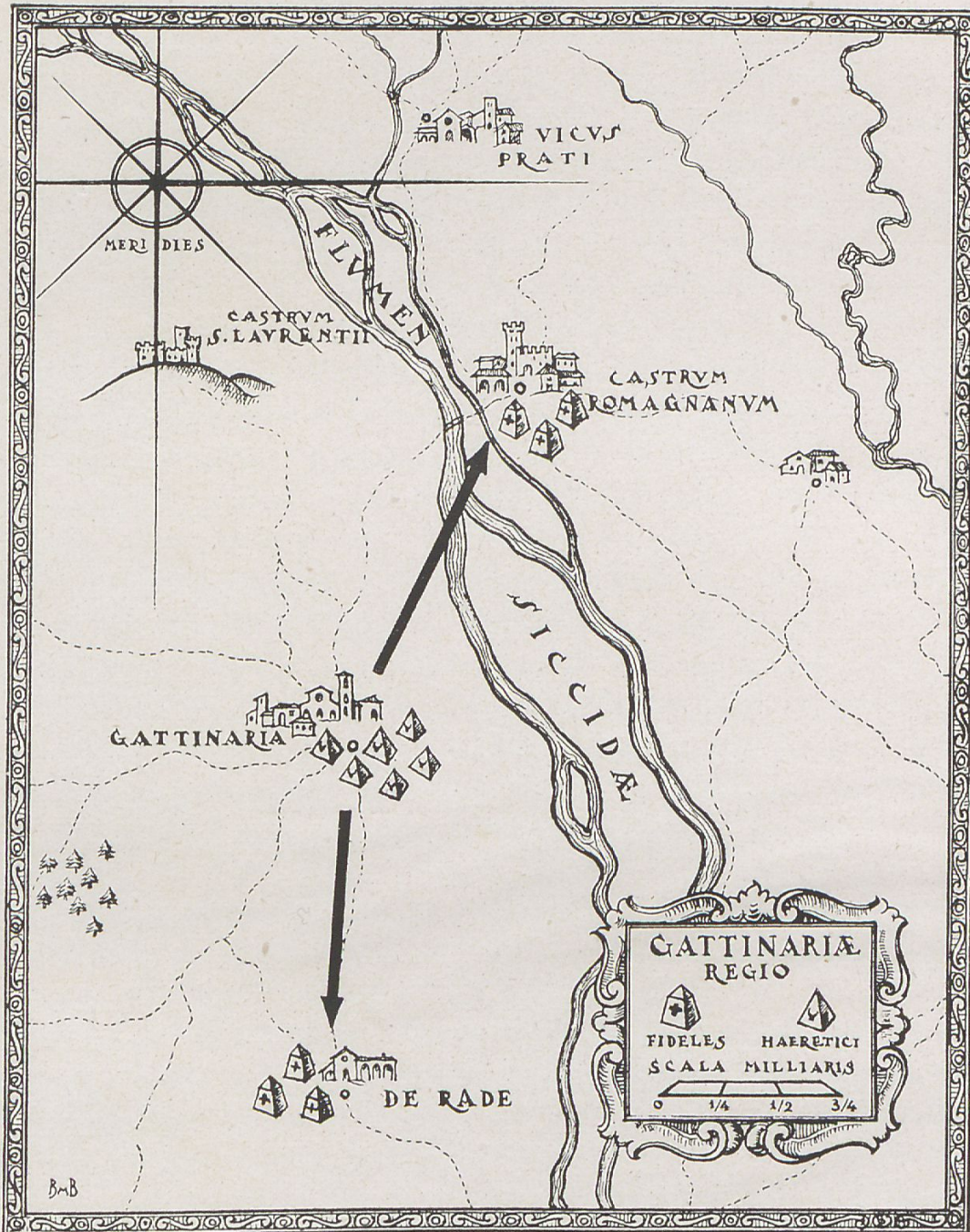




Vercelli - Fra' Dolcino e Margherita condotti al supplizio

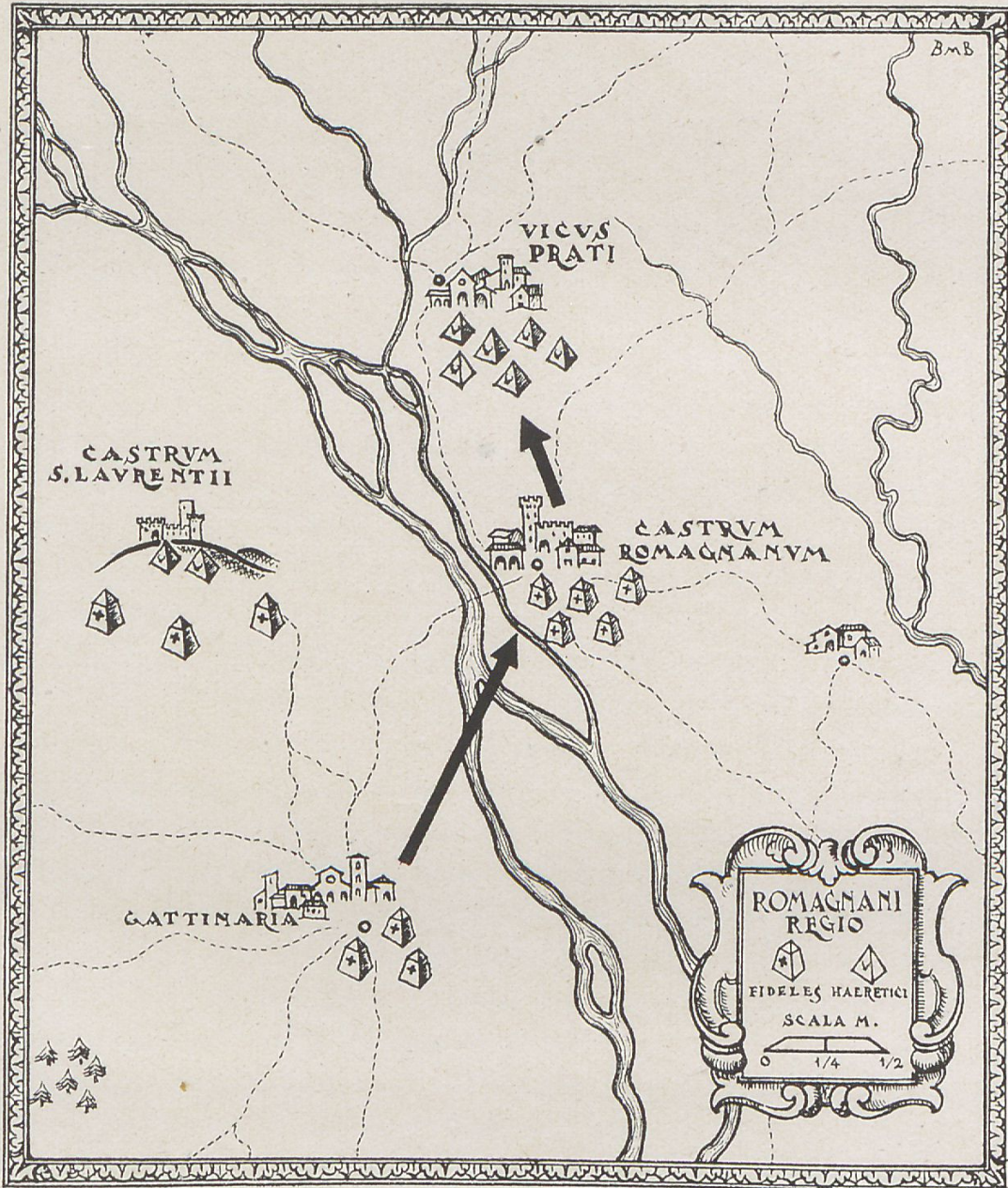
(Quadro di Bartolomeo Giuliani, 1858)





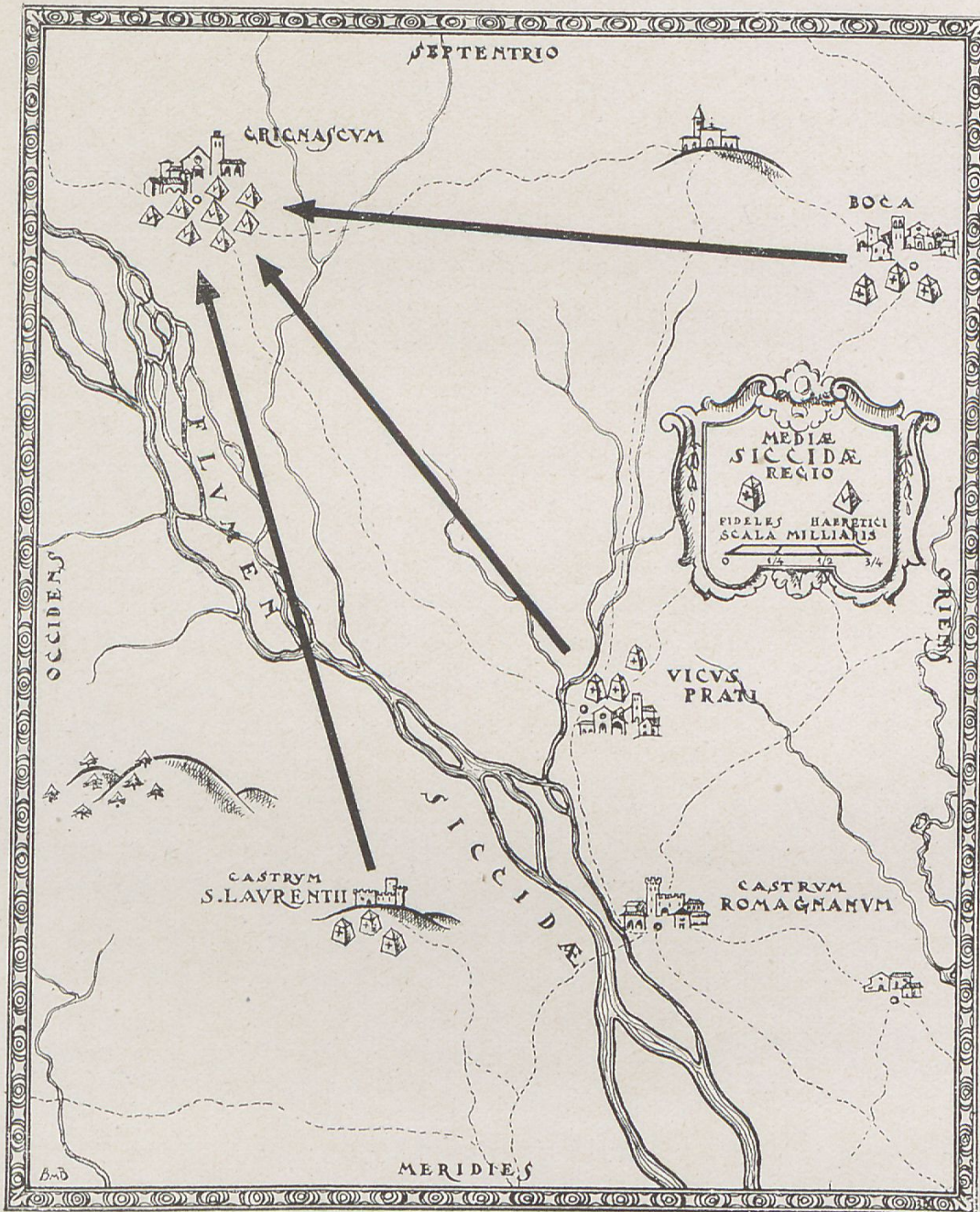
Fra' Dolcino da Gattinara attacca i Crociati accampati in località Rado e a Romagnano.





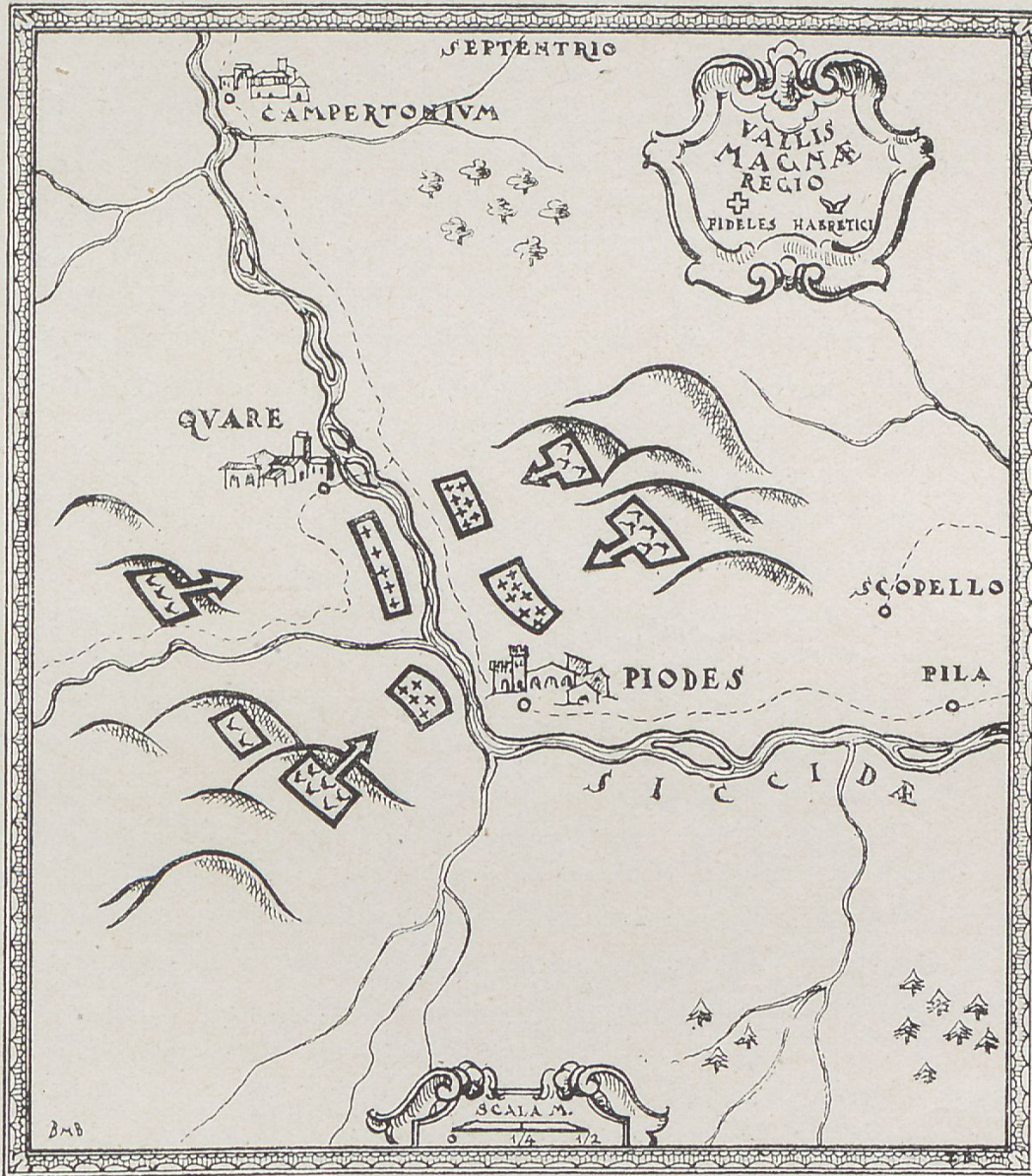
I Crociati vercellesi attaccano Dolcino attestato a Prato Sesia.





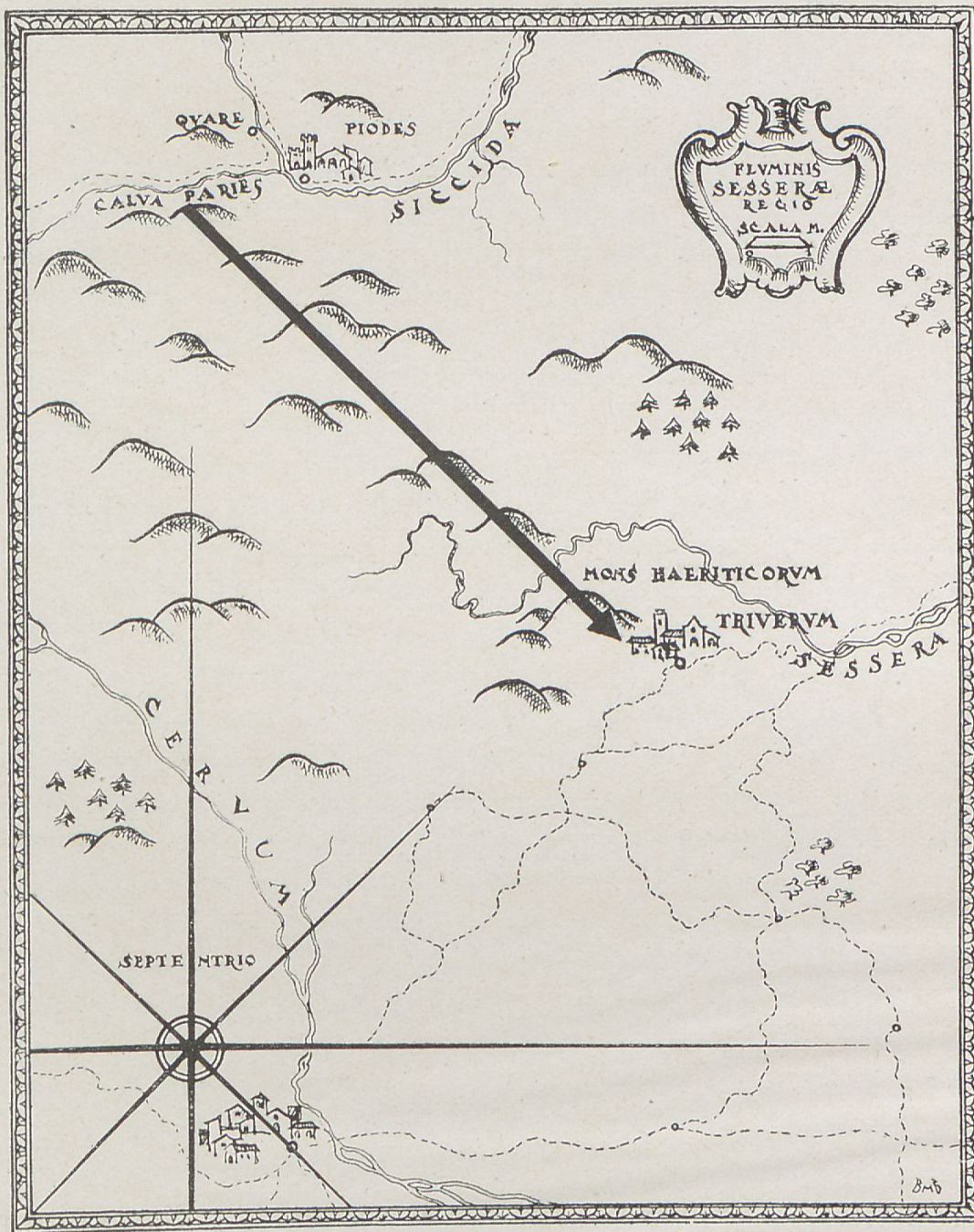
I Crociati vercellesi, agli ordini di Simone da Collobiano, attaccano Dolcino in tre direzioni.





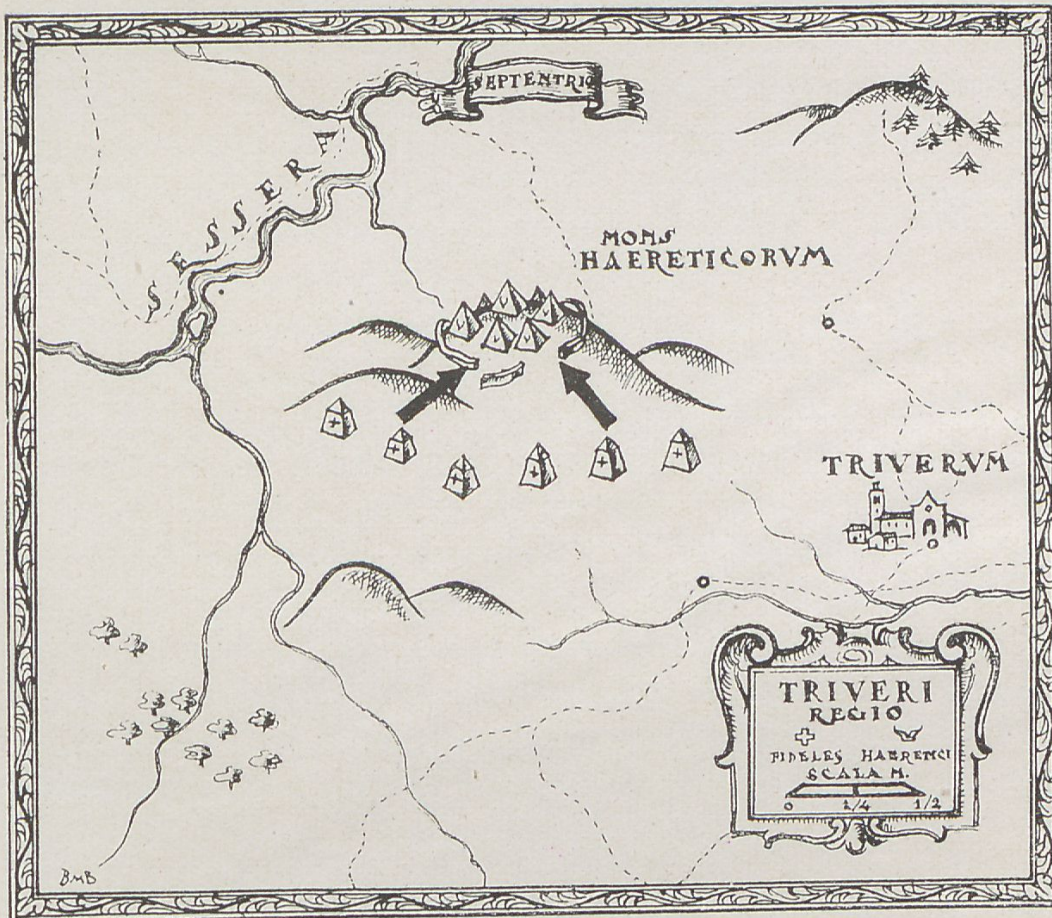
Battaglia di Camporosso.





Fuga di Dolcino dalla Parete Calva a Monte Rubello e a Trivero.





Assalto finale de' Crociati al campo di Dolcino.





Monte Rubello - Cattura di fra' Dolcino

*(Quadro nella Parrocchiale Matrice di Trivero).*