



Archiginnasio
dal 23/12 al 7/1

23/12: 9-14; 24-26/12: chiusa
27-29/12: 9-19; 30/12: 9-14
31/12-1/1: chiusa;
2-5/1: 9-19
6-7/1: chiusa



Salaborsa
dal 23/12 al 7/1

23/12: 10-19; 24-26/12: chiusa
27-29/12: 10-20; 30/12: 10-19
31/12-1/1: chiusa
2-5/1: 9-20; 6-7/1: chiusa
Salaborsa Lab:
chiusa dal 24/12 all' 1/1



Salaborsa Ragazzi
dal 23/12 al 7/1

23/12: 10-19; 24-26/12: chiusa
27-30/12: 10-19
31/12-1/1: chiusa
2-5/1: 10-19
6-7/1: chiusa



Casa di Khaoula
dal 23/12 al 7/1

23/12: 9-14
24/12-1/1: chiusa
2/1: 14-19; 3/1: 9-14
4/1: 14-19; 5/1: 9-14
6-7/1: chiusa



Corticella
Luigi Fabbri
dal 23/12 al 7/1

23/12: 9-14
24-26/12: chiusa
27-30/12: 9-14
31/12-7/1: chiusa



Lame
Cesare Malservisi
dal 23/12 al 7/1

23/12-1/1: chiusa
2/1: 14-19; 3/1: 9-14
4/1: 14-19; 5/1: 9-14
6-7/1: chiusa



Natalia Ginzburg
dal 23/12 al 7/1

23/12: 9-14; 24-26/12: chiusa
27/12: 9-14; 28/12: 14-19
29-30/12: 9-14
31/12-1/1: chiusa
2-3/1: 9-14; 4/1: 14-19
5/1: 9-14; 6-7/1: chiusa



Orlando Pezzoli
dal 23/12 al 7/1

23/12: 9-14
24/12-1/1: chiusa
2/1: 14-19; 3/1: 9-14
4/1: 14-19; 5/1: 9-14
6-7/1: chiusa



Oriano Tassinari
Clò
dal 23/12 al 7/1

23/12: 9-14
24/12-1/1: chiusa
2/1: 14-19; 3/1: 9-14
4/1: 14-19; 5/1: 9-14
6-7/1: chiusa



Jorge Luis Borges
dal 23/12 al 7/1

23/12-1/1: chiusa
2-3/1: 14-19
4-5/1: 9-14
6-7/1: chiusa



Scandellara
Mirella Bartolotti
dal 23/12 al 7/1

23-26/12: chiusa
27/12: 14-19
28-29/12: 9-14
30/12-7/1: chiusa



Borgo Panigale
dal 23/12 al 7/1

23-26/12: chiusa
27/12: 14-19
28-29/12: 9-14
30/12-7/1: chiusa



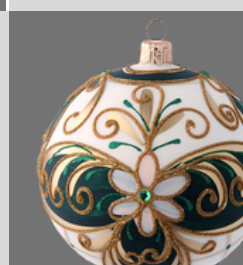
Luigi Spina -
Casa Gialla
dal 23/12 al 7/1

23/12: 9-14
dal 24/12 all' 1/1: chiusa
2-3/1: 9-14; 4/1: 14-19
5/1: 9-14; 6-7/1: chiusa



Biblioteca
Casa Carducci

24-26/12: chiusa
30/12-1/1: chiusa
5-7/1: chiusa
aperta su prenotazione
dal 27 al 29/12 e dal 2 al 4/1



Biblioteca Italiana
delle Donne
chiusa dal 22/12 al 7/1

Biblioteca Amilcar Cabral
chiusa dal 23/12 al 7/1
Istituto Parri
chiuso dal 24/12 al 7/1