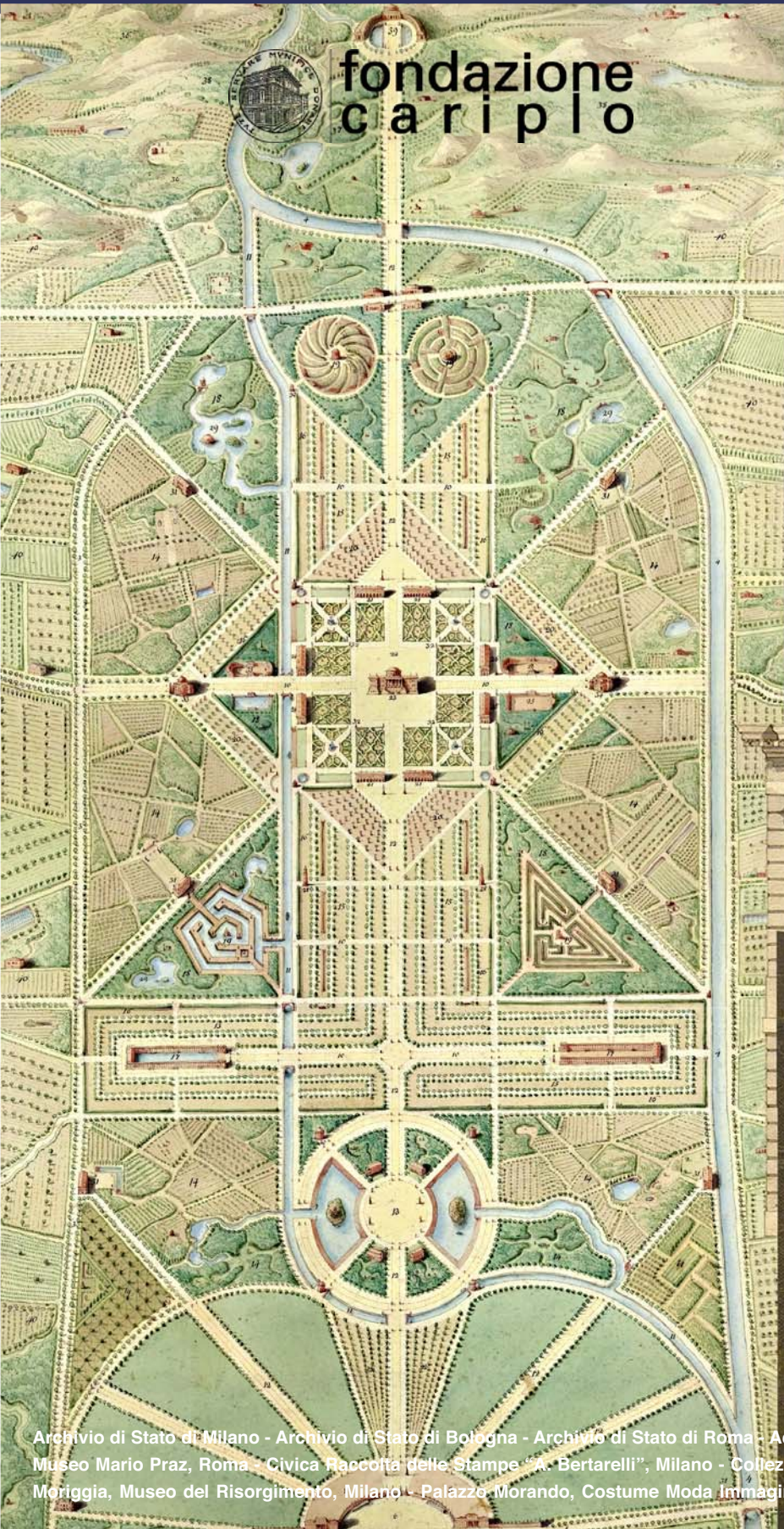




# Ritratti di città in un interno

Milano, Bologna, Roma: architettura, *forma urbis* e rappresentazione della città



## Giornata di studio

Bologna - Salaborsa - 10 dicembre 2014

Auditorium Enzo Biagi - piazza Nettuno 3



# Ritratti di città

## La ricerca

Lo studio è incentrato sul rapporto tra “disegno” storico e città contemporanea ed ha come obiettivo la conoscenza della *forma urbis* e delle sue architetture a partire dalla cartografia storica, dai progetti e dalla iconografia urbana elaborati tra Settecento e Ottocento.

Il periodo scelto è particolarmente significativo per il consolidamento della identità urbana e apre al confronto con la città attuale.

Milano, Bologna e Roma sono studiate in primo luogo



nelle loro rappresentazioni planimetriche, cioè là dove il disegno topografico restituisce il carattere essenziale dell'architettura: i modi e le forme con cui il pieno è pensato in ragione del vuoto corrispondono infatti al rapporto che la costruzione stabilisce con la natura: nel disegno topografico è riportata la descrizione oggettiva di tale inestricabile legame. In esso si esprime il senso dello spazio fisico e nella sua rappresentazione la tensione alla razionalità consente la conoscenza dei fatti e dei luoghi e permette di indagare il modo di intendere l'idea di città e l'architettura.

## Gli Archivi

La ricerca nasce dalla collaborazione di tre Atenei - Politecnico di Milano, Università di Bologna e Università “Roma Tre” - con diversi Archivi pubblici e privati. A Milano: Archivio di Stato, Archivio Cantonale, Bellinzona (CH), Archivio del Moderno, Mendrisio (CH), Accademia di S.Luca (Roma), Casa-Museo “Mario Praz”, Civica Raccolta delle Stampe “A. Bertarelli”, Comune di Milano Servizio



SIT e Cartografia, Palazzo Moriggia - Museo del Risorgimento, Palazzo Morando - Costume, Moda, Immagine. A Bologna: Archivio di Stato, Biblioteca dell'Archiginnasio, Fondazione Collegio Artistico Venturoli, Collezioni Comunali d'Arte, Accademia di Belle Arti, Comitato per Bologna Storica e Artistica, Biblioteca della basilica di S.Francesco, Comune di Bologna e Regione Emilia Romagna. A Roma hanno collaborato: Archivio di Stato, Archivio Storico Capitolino, Istituto Nazionale per la Grafica, Sovrintendenza di Roma Capitale.

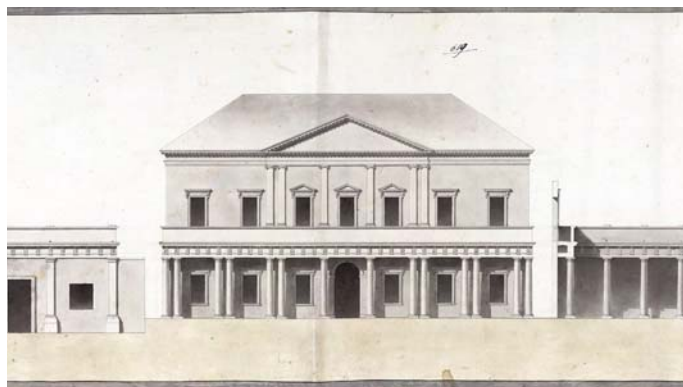
## Gli esiti

Una mostra itinerante interamente digitale - Bologna, Urbancenter 30.10/21.11.2014 e Milano, Fondazione Stelline 25.11/17.12.2014 - espone i materiali raccolti attraverso alcuni filmati e un sito web che consente di accedere ai singoli WebGIS ideati per ogni città. Questi ultimi si avvalgono della georeferenziazione dei documenti cartografici e iconografici individuati.

Lo studio e l'esposizione impiegano in larga misura strumenti digitali: essi aprono a possibilità conoscitive talvolta inedite, anche grazie all'uso delle tecniche stesse di georeferenziazione, consentendo esiti ampiamente divulgativi.

I tre WebGIS dedicati alle città studiate sono adeguati alla consultazione online ed anche disponibili ad un progressivo arricchimento nel tempo: l'idea proposta può essere intesa come una prima fase di lavoro che muova verso la formazione di un portale più ampio, che includa ulteriori città e territori.

Una pubblicazione, edita da Bononia University Press, raccoglie i diversi contributi interdisciplinari e verrà presentata a Bologna in occasione della giornata di studio.



Dall'alto in senso orario:  
G. van Wittel, Veduta di Roma con piazza Navona, 1715;  
E. Gasparini, Progetto per il cimitero della Certosa, prospetto del portico interno e planimetria generale, Bologna, seconda metà del sec. XIX;  
Milano, catasti storici a confronto;  
E. Gasparini, progetto per il Casino Pignalver, prospetto, Bologna, seconda metà sec. XIX;  
Milano, Piano dei Rettifili con le mappe dei Corpi Santi.

# Giornata di studio

## 10.00 SALUTI

intervengono:

**GIOVANNI LEONI**, Direttore del Dipartimento di Architettura Università di Bologna

**FRANCESCO UBERTINI**, Direttore del Dipartimento di Ingegneria civile, chimica, ambientale e dei materiali Università di Bologna

**LUCIA MOLINO**, Responsabile Settore Cultura Fondazione Cariplo, Milano

**ANNA MANFRON**, Direttore della Biblioteca dell'Archiginnasio, Bologna

## 10.30 DISEGNO STORICO E CITTÀ CONTEMPORANEA

ne discutono:

**MAURA SAVINI**, Università di Bologna

**PATRIZIA GABELLINI**, Politecnico di Milano

**CRISTINA BERSANI**, Biblioteca dell'Archiginnasio, Bologna

## TEMPO E SPAZIO DELLA RAPPRESENTAZIONE URBANA

ne discutono:

**MARIA POMPEIANA IAROSSI**, Politecnico di Milano

**VLADIMIRO VALERIO**, Istituto Universitario di Architettura Venezia

**MARIO SIGNORI**, Archivio di Stato di Milano

**OTTORINO MEREGALLI**, Politecnico di Milano

## 13.00 Buffet

## 14.00 LA CARTOGRAFIA STORICA TRA GEOMATICA E ARCHIVISTICA

ne discutono:

**GABRIELE BITELLI**, **GIORGIA GATTA**, Università di Bologna

**ELISABETTA ARIOTI**, Archivio di Stato di Bologna

**FRANCO GUZZETTI**, Politecnico di Milano

## DESCRIPTIO URBS: LA COSTRUZIONE DEL GIS PER LA CONOSCENZA DELLA CITTÀ

ne discutono:

**PAOLO MICALIZZI**, Università “Roma Tre”

**PAOLO BUONORA**, Archivio di Stato di Roma

**SUSANNA LEPERA**, Sovrintendenza di Roma Capitale

**AURELIO MUZZARELLI**, Università di Bologna

## DIBATTITO E CONCLUSIONI

